

Technische Dienstleistung

Komponenten und Baugruppen – Transporttechnik

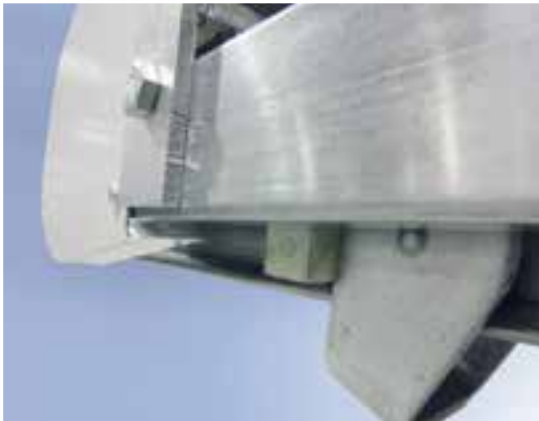
Kannegiesser®

TECHNIK-PARTNER DER WÄSCHEREI



Transporttechnik

Komponenten und Baugruppen zur Erhöhung der Standzeiten und zur Optimierung der Arbeitsprozesse



Steigförderer (IC)

Umbau auf Anfrage (keine Sachnummer)

Die Mitnehmer der Steigförderer werden nun als Kunststoffmitnehmer ausgeführt. Dieses führt zu reduziertem Verschleiß an Mitnehmer und Trolley.

Vorteile

- Reduzierter Verschleiß an Mitnehmer und Trolley
- Geringer Instandhaltungsaufwand des Steigförderers



Stopper (ST)

Sachnummer 735.120/8 25er Ø für Doppelstop (ohne Ventil)

Sachnummer 735.119/0 25er Ø für Einzelstop (inkl. Ventil)

Sachnummer 055.984/9 32er Ø für Doppelstop (ohne Ventil)

Sachnummer 735.114/1 32er Ø für Einzelstop (inkl. Ventil)

Der Einsatz neuer Materialien und das neue Design der Zylinderaufnahmen sowie des Stoparms ermöglicht einen verschleißarmen, sicheren Betrieb.

Vorteile

- Minimierter Verschleiß an Stopper und Trolleykörper
- Deutliche Standzeiterhöhung des Stoppers
- Verbesserte Zylinderaufnahme für weniger Wartungsaufwand



Vertikallager der Lifte (VC)

Sachnummer 813.468/6

Durch den Einsatz eines neuen, selbstschmierenden Hochleistungs-Kunststoffes wird die Standzeit der Laufrollen deutlich erhöht.

Vorteile

- Minimierter Wartungsbedarf
- Nochmals verlängerte Standzeit der Lagerung
- Deutlich vereinfachter Austausch möglich



Entlader (DC)

Sachnummer 461.379/0

Der Einsatz eines doppelwirkenden Zylinders im Entlader eliminiert Funktionsstörungen durch gebrochene Rückstellfedern der Zylinder.

Vorteile

- Sicherer Betrieb des Sacköffnungszylinders
- Keine hängenbleibenden Säcke durch unvollständig geöffneten Stopzylinder



Änderungen vorbehalten
Prospekt zeigt Zusatzausstattungen

Alle Bauteile können nach und nach ausgetauscht werden.

Es sind keine Änderungen weiterer Anlagenteile oder der Steuerung erforderlich.